

Auswertung Bedarfserhebung Erneuerbare Energien

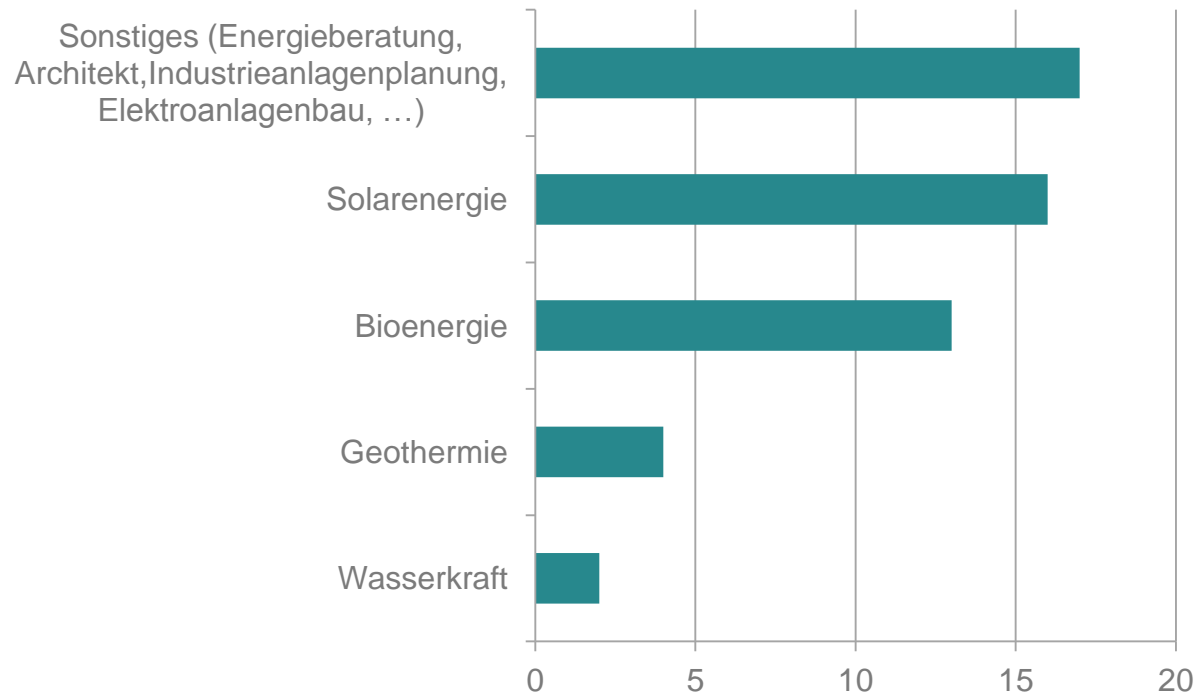
Teilprojekt 5.1 B. Eng. Wirtschaftsingenieurwesen-Management



I. Angaben zum Unternehmen

Branche des Unternehmens

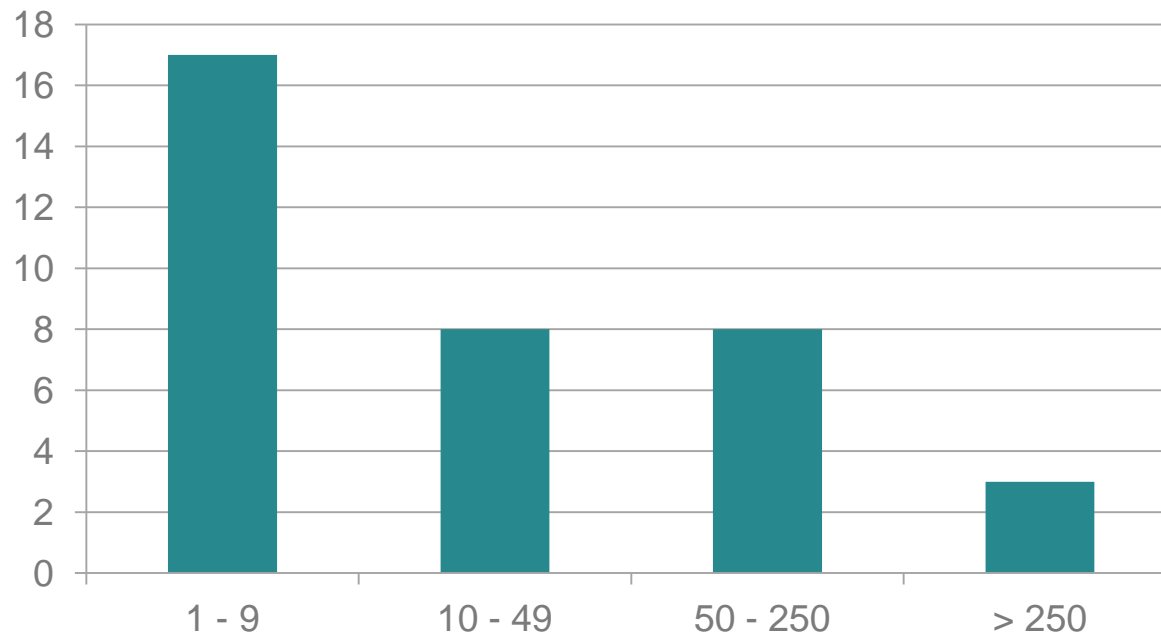
In welcher Branche ist Ihr Unternehmen tätig?



I. Angaben zum Unternehmen

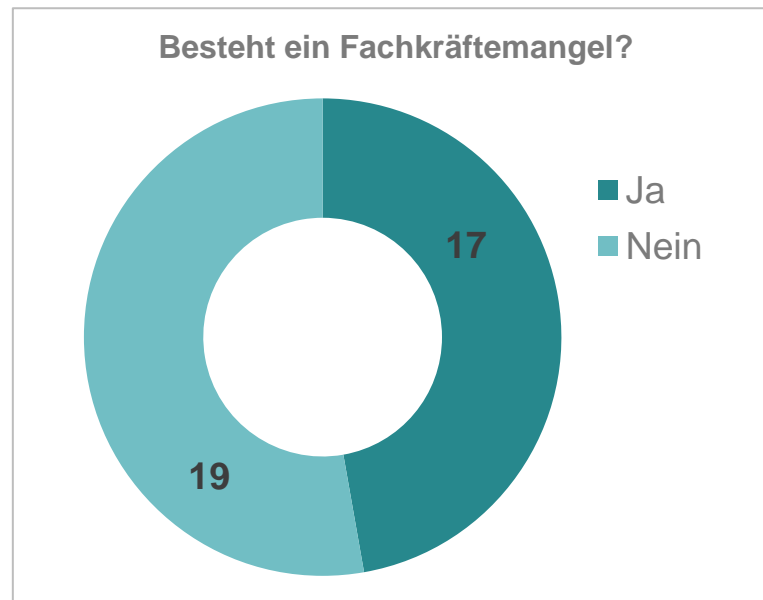
Anzahl der Mitarbeiter im Unternehmen

Wie viele Mitarbeiter sind momentan in Ihrem Unternehmen beschäftigt?



I. Angaben zum Unternehmen

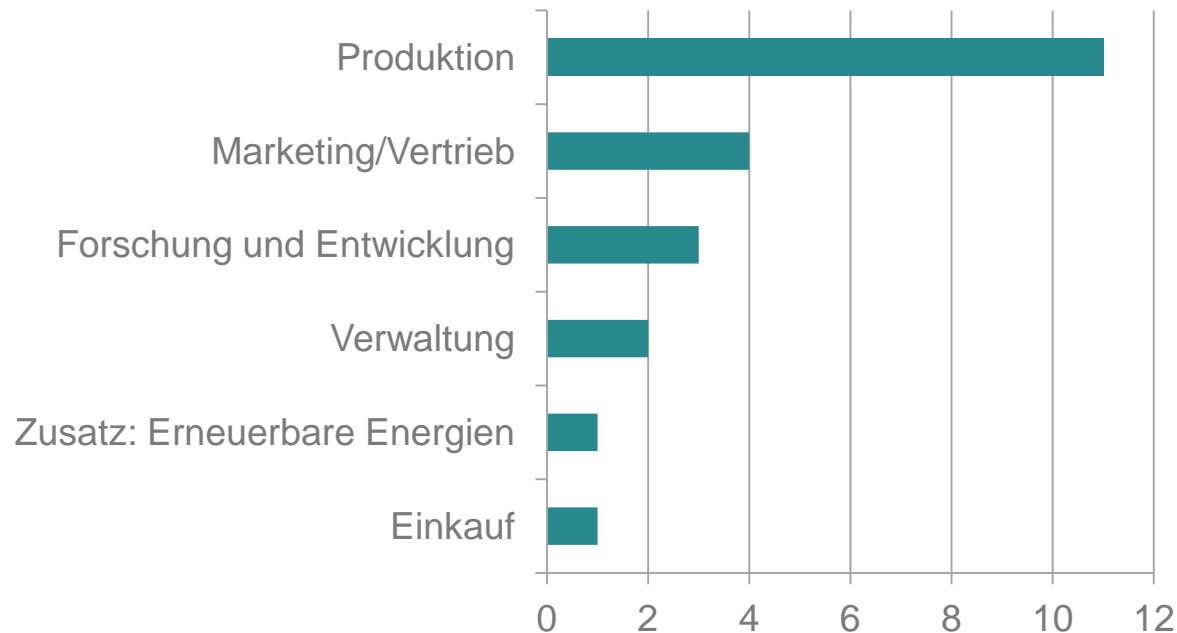
Besteht ein Fachkräftemangel?



I. Angaben zum Unternehmen

Unternehmensbereiche mit Fachkräftemangel

In welchen Bereichen des Unternehmens besteht ein Fachkräftemangel?



II. Fragen zum Personalbedarf

Erwartete Kompetenzen der Bewerber/innen

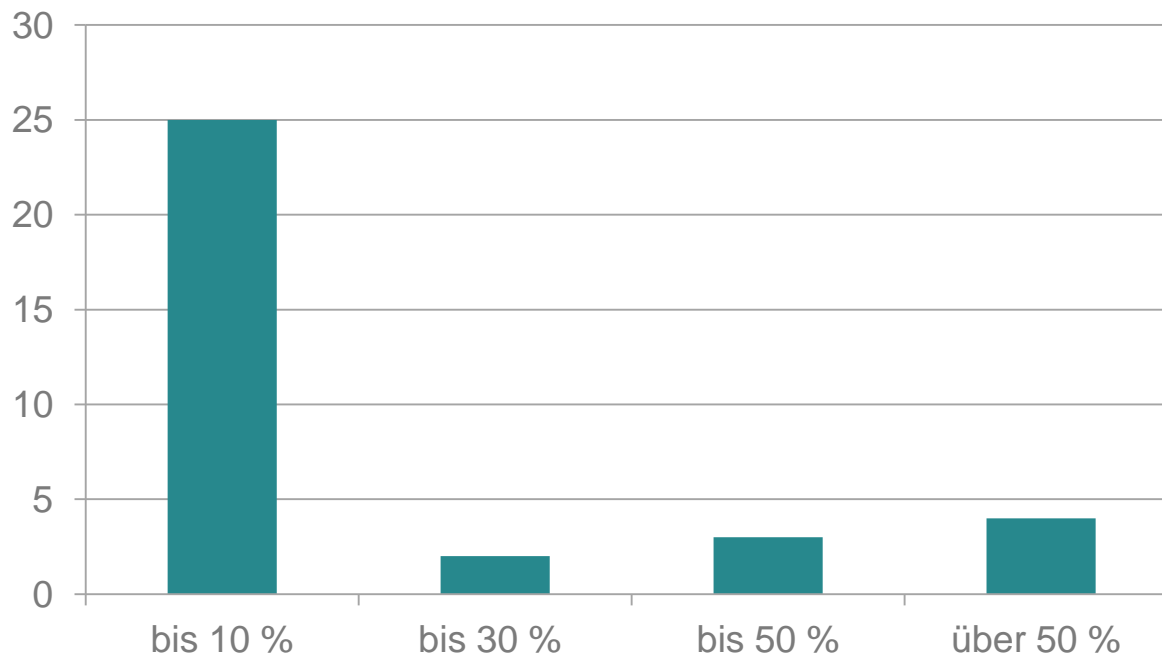
Welche Kompetenzen erwarten Sie von den
Bewerbern/Bewerberinnen?



II. Fragen zum Personalbedarf

Bewerbungsanteil von Frauen auf technische Positionen im Unternehmen

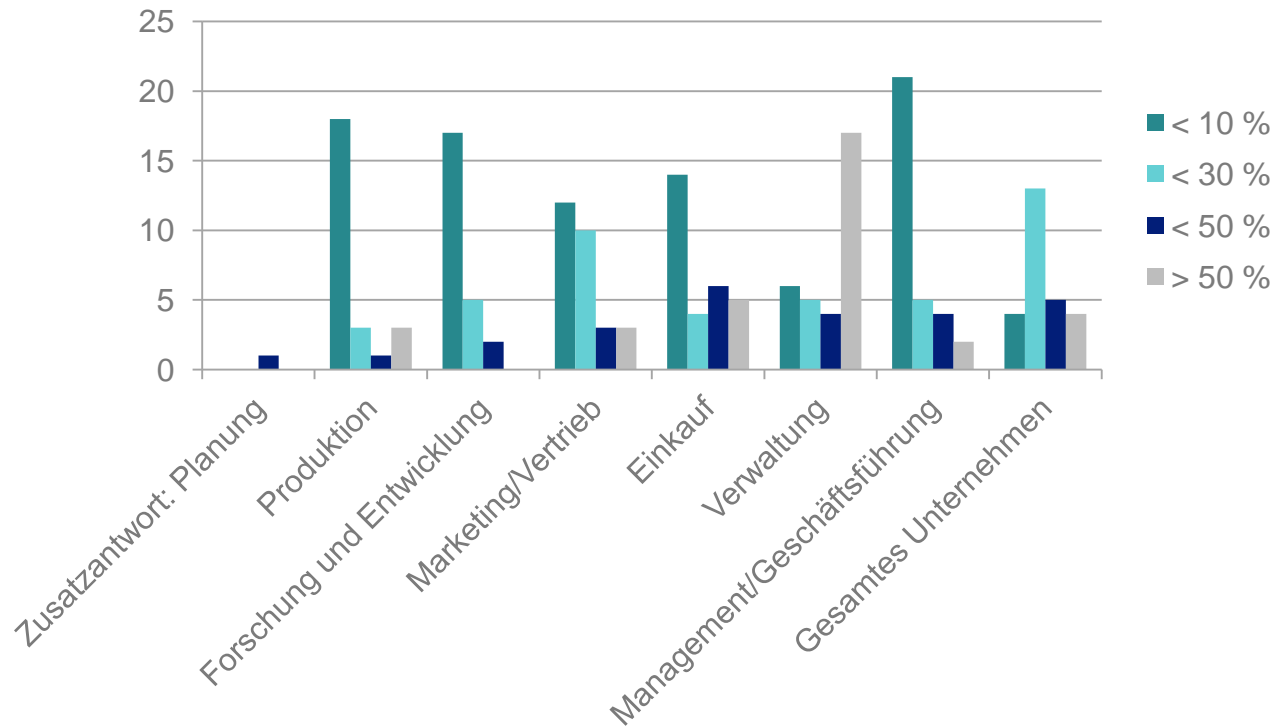
Wie hoch ist der Anteil der Bewerbungen von Frauen auf technische Positionen in Ihrem Unternehmen?



II. Fragen zum Personalbedarf

Anteil von Mitarbeiterinnen in den nachfolgenden Arbeitsbereichen

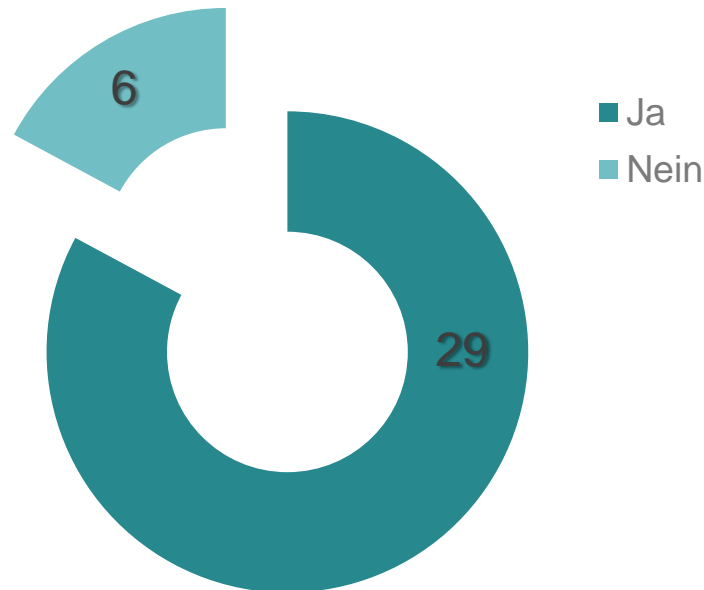
Wie hoch ist der Anteil von Mitarbeiterinnen in den nachfolgenden Arbeitsbereichen?



III. Fragen zur Weiterbildung im Unternehmen

Weiterbildungsangebot für Mitarbeiter/innen

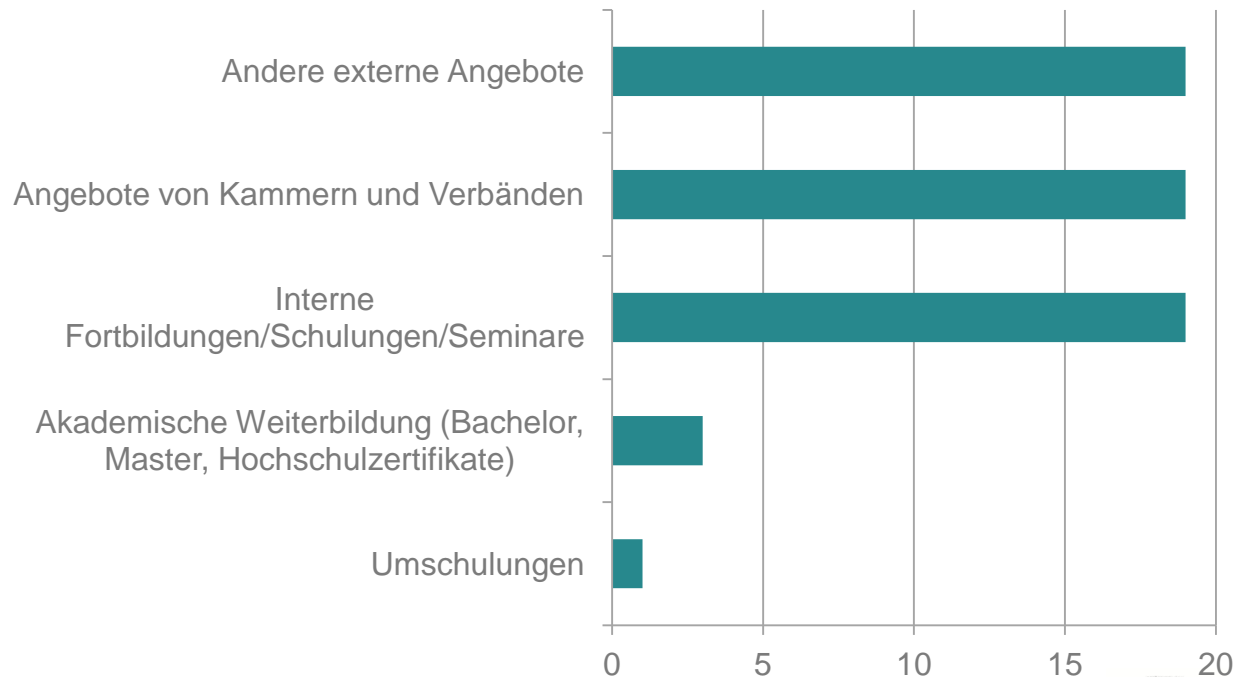
Gibt es aktuell in Ihrem Unternehmen ein
Weiterbildungsangebot für Mitarbeiter/innen?



III. Fragen zur Weiterbildung im Unternehmen

Angeborene Weiterbildungsmaßnahmen

Welche Weiterbildungsmaßnahmen werden derzeit angeboten?



III. Fragen zur Weiterbildung im Unternehmen

Themen der Weiterbildungsmaßnahmen

Wirtschaftliche Inhalte

- Führung, Beratungsmethodik, BWL
- Personalentwicklung
- Kundenkommunikation
- Projektmanagement, Qualitätsmanagement
- Energiemanagement, Energieberatung
- Management-Schulungen

Technische Inhalte

- Technische Fort-/Weiterbildung
- Schweißtechnik
- Biotechnologie, EEG, BHKW
- Bioenergie

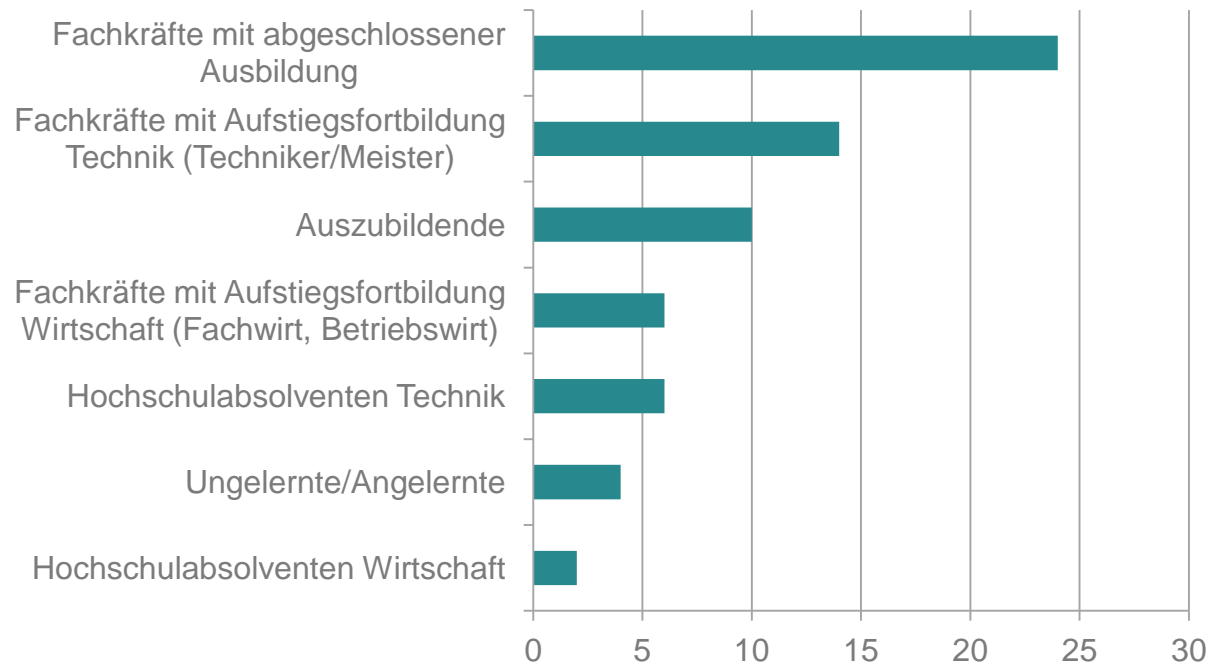
Sonstige Inhalte

- Abteilungs-/tätigkeitsbezogene Fachkenntnisse
- Kundendienst
- Recht, Gesetzesänderungen
- Software, EDV
- Blitzschutz, Arbeitssicherheit, Brandschutz
- Sprachen
- Sozialkompetenzen

III. Fragen zur Weiterbildung im Unternehmen

Kategorien mit dem meisten Weiterbildungsbedarf

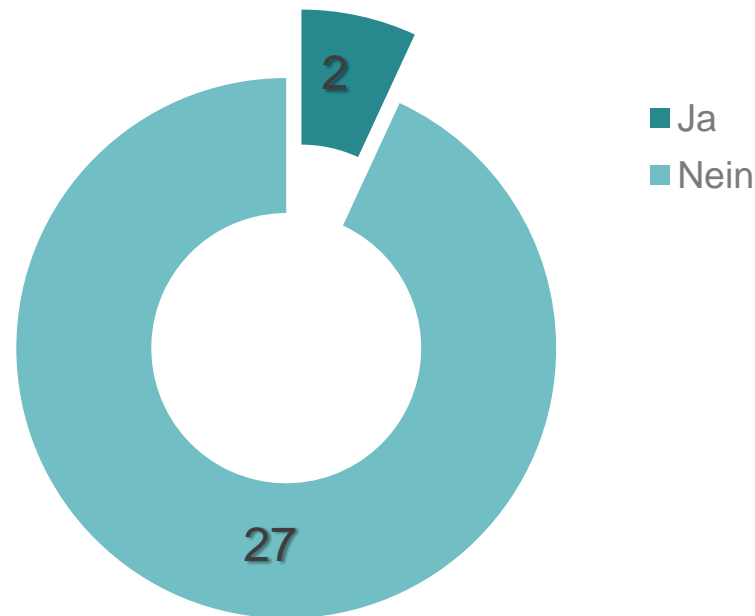
Bei welcher dieser Kategorien sehen Sie derzeit den größten Weiterbildungsbedarf?



III. Fragen zur Weiterbildung im Unternehmen

Frauenförderndes Weiterbildungsangebot im Unternehmen

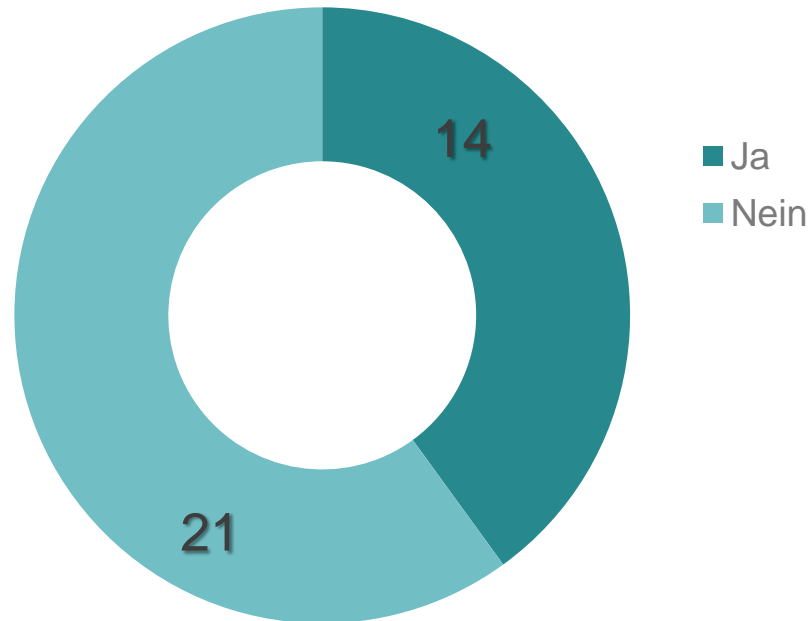
Gibt es aktuell in Ihrem Unternehmen ein
frauenförderndes Weiterbildungsangebot?



IV. Fragen zum Weiterbildungsangebot der Hochschule Ingolstadt

Bedarf an einer Weiterbildung

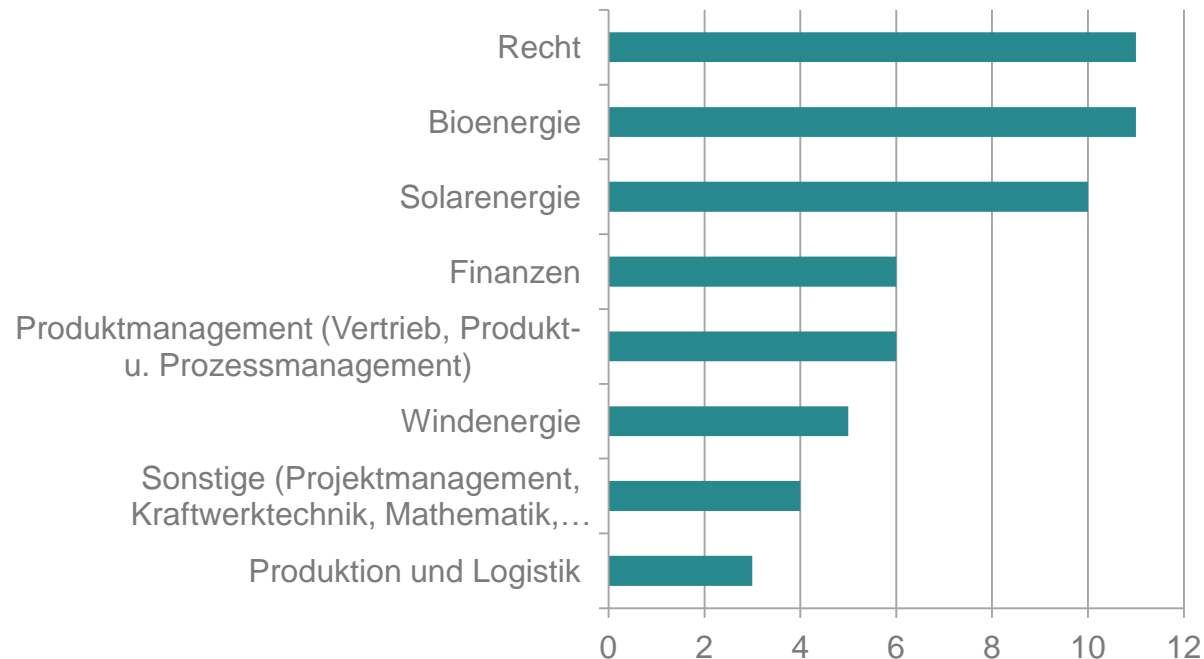
Sehen Sie in Ihren Mitarbeitern den Bedarf an einer entsprechenden Weiterbildung?



IV. Fragen zum Weiterbildungsangebot der Hochschule Ingolstadt

Gewünschte inhaltliche Schwerpunkte im Studiengang

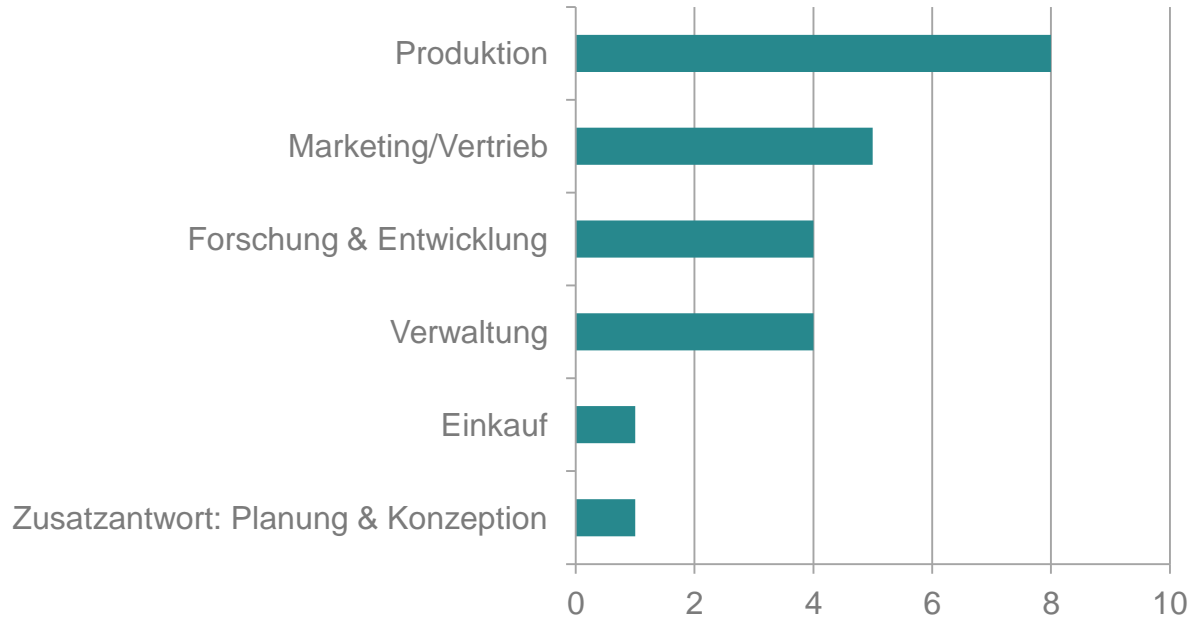
Welche inhaltlichen Schwerpunkte würden Sie sich in diesem Studiengang wünschen?



IV. Fragen zum Weiterbildungsangebot der Hochschule Ingolstadt

Einsatz der Wirtschaftsingenieure im Betrieb

Wo möchten Sie die Wirtschaftsingenieure in Ihrem Betrieb einsetzen?



Anmerkungen und Kommentare

- Teilnahme auch für Fachkräfte ohne Abitur möglich?
- Angebot von ein- bis dreitägigen Seminaren zu fachspezifischen Themen Bioenergie-Technik und Projektsteuerung & Controlling gewünscht
- Bedarf an Weiterbildungsangeboten im Bereich
 - Management
 - Personalführung
 - Strategieentwicklung
 - Projektmanagementfür Führungskräfte mit landwirtschaftlichem Studienabschluss
- OmniCert GmbH bietet bei Bedarf Referenten/Dozenten