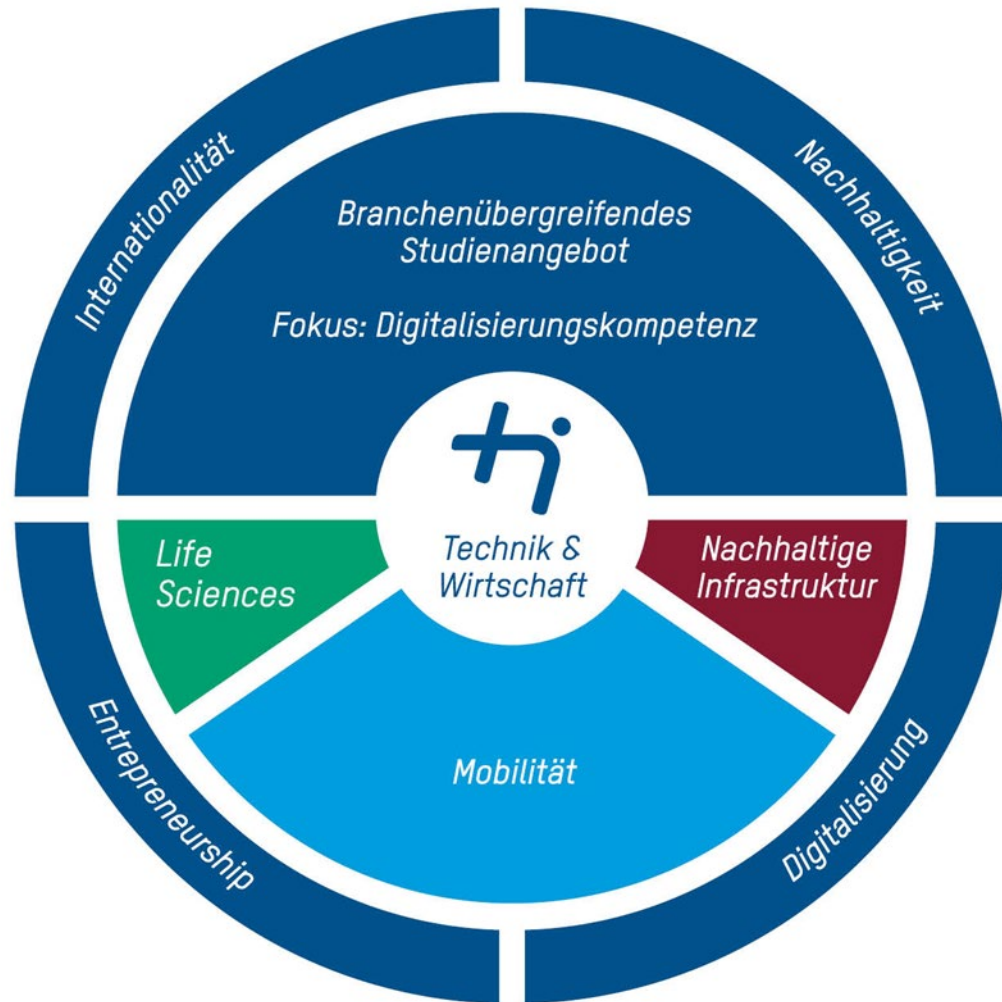




# *Informationen zu Hochschule und Fachbeirat*

*Sommersemester 2023*

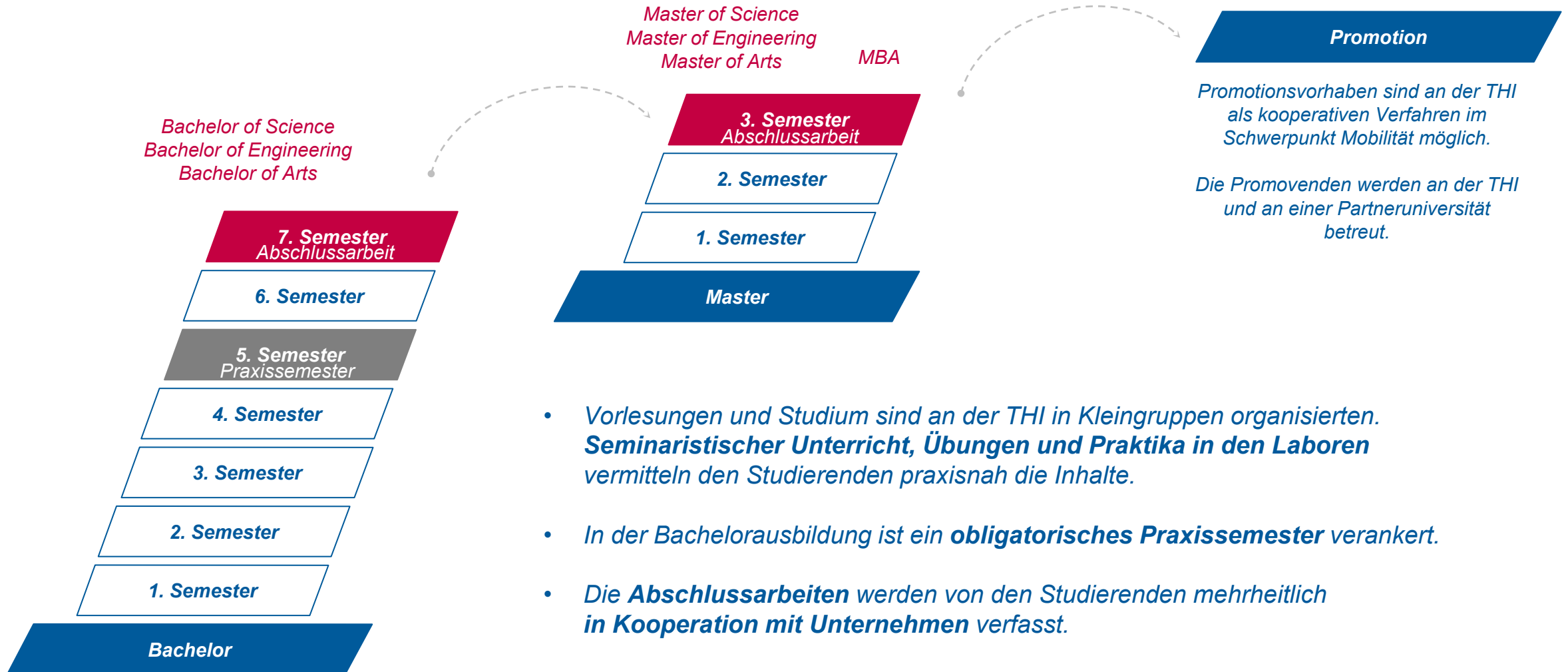


- Das Studienangebot umfasst **39 Bachelor- und 33 Masterstudiengänge**. Kooperative Promotionen werden im Verbund mit Universitäten angeboten.
- Neben der **Mobilitätsbranche** werden thematisch auch die Branchen **Life Science** und **nachhaltige Infrastruktur** bedient.
- In allen Studiengängen sind die Querschnittsthemen **Digitalisierung, Nachhaltigkeit, Internationalität und Digitalisierung** verankert.
- Die Studiengänge liegen in Verantwortung der sechs **Fakultäten**:
  -  Business School
  -  Elektro- & Informationstechnik
  -  Informatik
  -  Maschinenbau
  -  Nachhaltige Infrastruktur
  -  Wirtschaftsingenieurwesen
- Die weiterbildenden und berufsbegleitenden Studiengänge sind am **Institut für akademische Weiterbildung** beheimatet.

# Abschlüsse und Studienverlauf

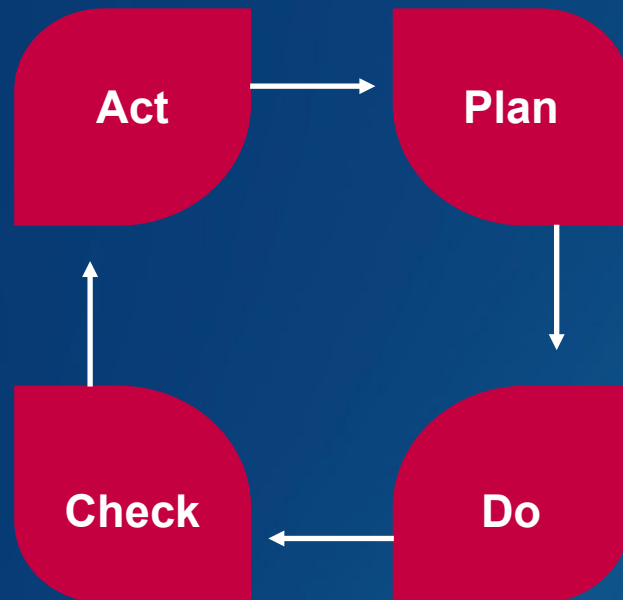


Als Bachelor oder Master of Science, Engineering oder Arts schließen die Studierenden die grundständigen Studiengänge ab. Die Studierenden aus der Weiterbildung können zusätzlich aus verschiedene MBA Programmen wählen.



# Qualitätsmanagement in Studium und Lehre

QM-Instrumente und Maßnahmen gibt die Hochschule verbindlich für alle Studiengänge vor. Externes Feedback sichert die Objektivität in der Bewertung der Studiengänge.



- Für Studium und Lehre hat die THI ein **geschlossenes QM-System** etabliert: strategische Zielvereinbarungen, die Evaluation von Lehre und Studienverlauf sowie das Monitoring zentraler Kennzahlen sind wesentliche Elemente. Notwendige Maßnahmen werden auf Studiengangs-, Fakultäts- und Hochschulebene abgeleitet und nachverfolgt.
- Die **Einbindung externer Experten aus Wissenschaft und Praxis** ist für die Hochschule dennoch unerlässlich: In der **Konzeption und Weiterentwicklung von Studiengängen** braucht es zwingend den Blick von Außen um Studieninhalte praxisnah zu gestalten und den Studierenden eine zukunftsfähige Ausbildung zukommen zu lassen. Ebenso zur **Bewertung der fachlich-inhaltlichen Kriterien im Akkreditierungsverfahren**.
- Gegenwärtig befindet sich die Hochschule im Verfahren der **Systemakkreditierung**. Das QM-System wird intensiv geprüft. Bei positivem Abschluss erhält die Hochschule das Recht, die Qualität ihrer Studiengänge selbst zu überprüfen.

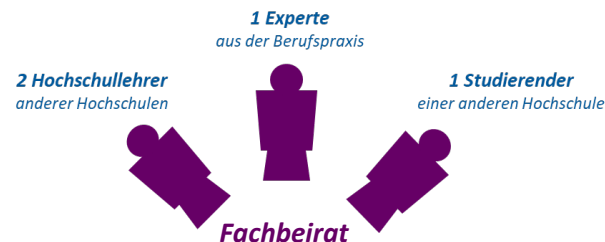
Mehr zum Thema Qualitätsmanagement in Studium und Lehre an der THI:  
<https://www.thi.de/hochschule/qualitaetsmanagement>

# Akkreditierung

Ein wesentliches Element der Qualitätssicherung auf Studiengangsebene sind Akkreditierungsverfahren. Im Rahmen der Akkreditierung werden gesetzlichen Gütekriterien der Studiengänge überprüft.

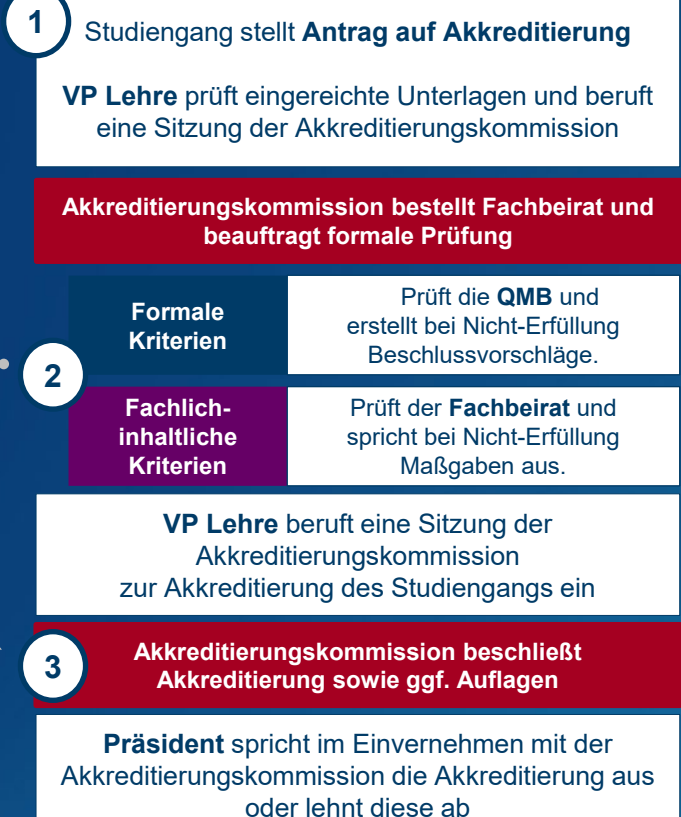


- In regelmäßigen **Akkreditierungsverfahren** werden die Studiengänge umfassend bewertet. Die zu bewertenden Kriterien gibt die Bayerische Studienakkreditierungsverordnung vor (formale Kriterien, fachlich-inhaltliche Kriterien).
- Akkreditierungen müssen bei neuen Studiengängen (**ERST-Akkreditierung**), wesentlich veränderten Studiengängen (**Akkreditierung einer Änderung**) und nach Ablauf des ausgesprochenen Akkreditierungszeitraums (i.d.R. 8 Jahre) (**RE-Akkreditierung**) durchgeführt werden.
- Zur **Bewertung der fachlich-inhaltlichen Kriterien** werden **Fachbeiräte** bestellt. Der Fachbeirat fördert so auch die Entwicklung des Studiengangs und sichert so die **Employability** der Absolventen.
- Der **Fachbeirat** ist ein externes Expertengremium mit Vertretern aus Wissenschaft, Forschung und Praxis.



## Akkreditierung

Überprüfung der formalen und fachlich-inhaltlichen Kriterien



Sind die Kriterien nicht erfüllt, spricht die Akkreditierungskommission Auflagen aus

# Akkreditierung - Fachlich-Inhaltliche Kriterien

Die Fachbeiräte bewerten die Erfüllung der fachlich – inhaltlichen Kriterien. Bewertungsgrundlage bilden die Studiengangsdokumente und die Fachbeiratssitzung selbst.



*Ist die fachliche und wissenschaftliche Gestaltung des Studiengangs angemessen und aktuell?*

*Entsprechen die Lehr- und Lernformate sowie Praxisanteile der Fachkultur und dem Studienformat?*

*Umfassen die Qualifikationsziele die wissenschaftliche und berufspraktische Befähigung ausreichend?*

*Sind Qualifikationsziele und die angestrebten Lernergebnisse des Studiengangs klar formuliert?*

*Sind Prüfungsdichte und -organisation angemessen?*

*Ist das Curriculum zur Erreichung der Qualifikationsziele angemessen aufgebaut?*

Mitglieder im Fachbeirat werden vom Fakultätsrat vorgeschlagen und von der Akkreditierungskommission bestellt.

Der Fachbeirat prüft die Erfüllung der fachlich-inhaltlichen Kriterien. Dazu erhalten die Mitglieder die Studiengangsdokumente und führen Gespräche mit allen Statusgruppen.

Bei Nicht-Erfüllung sprechen die Fachbeiräte Maßgaben aus, welche in die Akkreditierung einfließen.

# Akkreditierung - Fachbeiratssitzung

Die Sitzung gliedert sich in Gesprächsrunden mit unterschiedlichen Teilnehmern und ermöglicht den Fachbeiräten so einen umfassenden Einblick in den Studiengang. Im letzten Drittel der Sitzung werden die Kriterien von den Fachbeiräten GEMEINSAM bewertet.



TOP	Thema	Teilnehmende der THI
<b>Eröffnung</b> 45 min	Qualitätsmanagementsystem der THI und fachlich-inhaltliche Kriterien der BayStudAkkV	QMB, Ref QM
<b>1</b> 45 min	Vorstellung des Studiengangs	Alle Internen
<i>Pause</i>		
<b>2</b> 45 min	Gesprächsrunde mit allen Gästen	Alle Internen
<b>3</b> 45 min	Gesprächsrunde mit den Studierenden	Studierende
<i>Pause</i>		
<b>4</b> 45 min	Bewertung der fachlich-inhaltlichen Kriterien und Dokumentation, Prüfkatalog Anlage 5b	QMB, Ref QM
<b>5</b> 45 min	Ableitung von Maßgaben und Dokumentation, Prüfkatalog Anlage 5b	QMB, Ref QM
<b>6</b>	Ausklang und Verabschiedung	QMB, Ref QM und SGL

# Relevanz und Bedeutung der Fachbeiräte

Der Blick von außen auf die Studieninhalte ist für eine bestmögliche Qualifizierung der Absolventen unerlässlich. Fachbeiräte sind Initiatoren für Änderungen, Sparringspartner für Herausforderungen und wesentliche Akteure in der Akkreditierung



**richtig  
und  
wichtig**

- **Experten und Expertinnen:** Die Mitglieder sind fachliche Experten auf ihrem jeweiligen Gebiet. Sie bringen neben fachlicher Expertise auch Praxiserfahrung und ggf. Erfahrung aus dem HR-Management mit.
- **Interesse, Begeisterung und Engagement:** Alle Fachbeiräte zeichnen sich durch ein persönliches Interesse am Studienfach aus und wollen aktiv an der Weiterentwicklung des Studiengangs teilhaben.
- **Initiator:** Impulse direkt aus der Forschung, der Praxis, dem Studienalltag: Innovationen und aktuelle Herausforderungen müssen frühzeitig in den Ausbildungskonzepten verankert werden. Die Fachbeiräte können der Fakultät Impulse für Neuerungen und Änderungen geben.
- **Studiengangreformen:** Die Anregungen zum Studiengang werden nachgehalten und können bspw. in Studiengangreformen umgesetzt werden: Anpassung von Vorlesungsinhalten, neue Vorlesungen, anderer Studienaufbau, neue Vertiefungsrichtungen, u.v.m.



## Workload und Aufwand

- **Workload (für ein - zwei Studiengänge):**

*Einarbeitung in die Studiengangunterlagen // 4 – 8 h*

*Vor der Sitzung ist es zwingend erforderlich, dass sich die Fachbeiräte mit dem Studiengang, den Inhalten und Rahmenbedingungen vertraut machen. Die Unterlagen werden zwei Wochen vor der Sitzung übersandt.*

*Sitzung // 6 – 8 h*

*In der Sitzung kommen die Mitglieder vor Ort oder digital zusammen. An der THI besteht die Möglichkeit ggf. auch Labore, Vorlesungsräume etc. gemeinsam zu besuchen.*

- **Jedes Mitglied im Fachbeirat erhält eine Aufwandsentschädigung**
  - *in Höhe von 500 € pro Sitzung bei Teilnahme vor Ort (inkl. Reisekostenpauschale)*
  - *in Höhe von 200 € pro Sitzung bei digitaler Teilnahme (Reisekosten werden nicht erstattet)*
- *Die Sitzungen werden von der QMB moderiert und protokolliert, ein **gemeinsames Mittagessen** am Campus und Tagesverpflegung werden von der Hochschule organisiert.*

*Sie wollen aktiv zur Weiterentwicklung  
von Studiengängen beitragen?*

*Sie haben Freude an Austausch,  
Diskussion und kooperativen  
Gesprächen?*

*Die Employability der Absolventen liegt  
Ihnen am Herzen?*

***Werden Sie  
Fachbeirat!***

**Weitere Informationen finden Sie auch auf:  
[Fachbeiräte \(thi.de\)](https://www.thi.de)**